



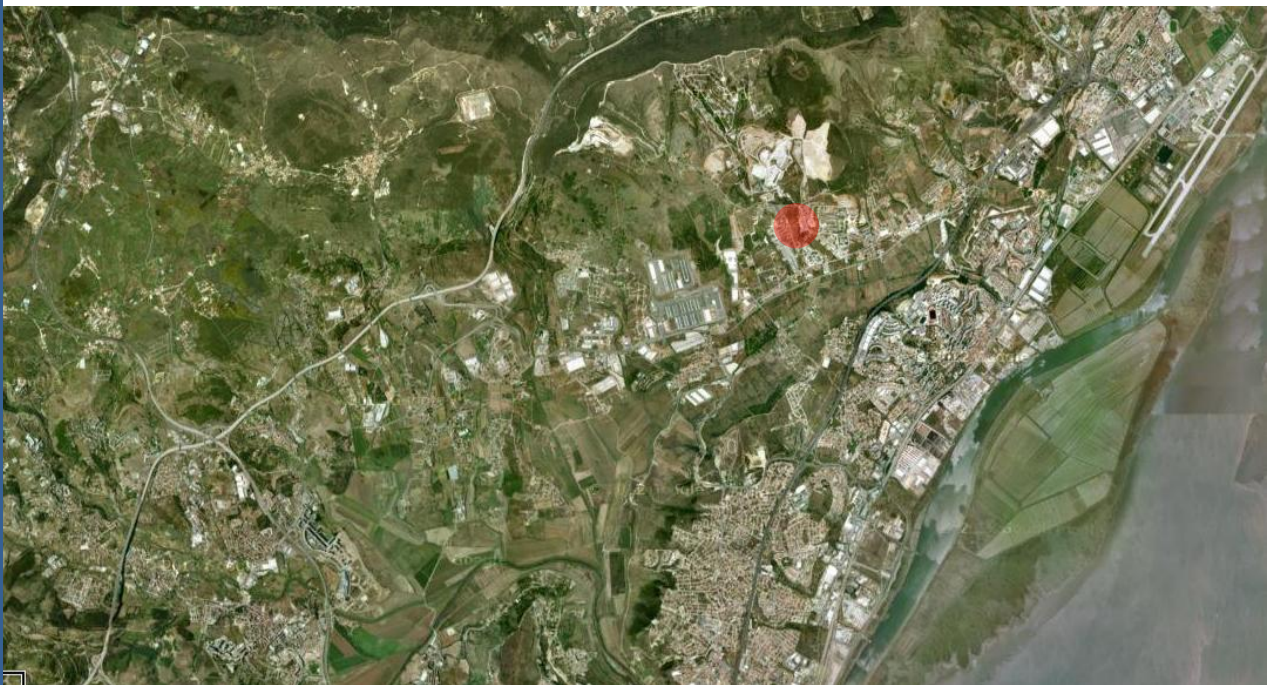
LOCALIZAÇÃO

Quinta da Flamenga, freguesia – Vialonga, concelho – Vila Franca de Xira.

O imóvel localiza-se na estrada N125-2, próxima do entroncamento com a Rua 29 de Dezembro e com o centro mais antigo da freguesia de Vialonga.

O conjunto de vias de circulação que atravessam o concelho, algumas circulares, como a CREL, a CRIL e outras radiais, como a A1, e a A8, traduzem-se em excelentes condições de acessibilidade.

A envolvente ao imóvel é composta por áreas urbanas consolidadas, uma parte integradas nas zonas mais antigas de Vialonga, e as restantes correspondentes a projectos que aqui têm sido desenvolvidos, nos últimos anos, predominantemente de carácter habitacional, e numa percentagem mais reduzida, de carácter industrial. Trata-se de uma área em pleno desenvolvimento, bem servida pela rede de transportes públicos .



Fotografia aérea com localização do imóvel



CARACTERIZAÇÃO



Limites do imóvel



Fotografia aérea - área edificada

O imóvel designado por “Sanatório da Flamengo” é composto por um terreno com uma área de cerca de 77.903,00 m².

A área construída disponível é composta por um edifício apalaçado do século XVII, no qual funcionou, até um passado recente, o sanatório de Vialonga.

Este edifício tem uma área bruta de construção de cerca de 3.160,00m² e compõe-se de três pisos (R/C, 1º e 2º andar).

Apresenta uma implantação em “U”, criando deste modo um pátio no tardo do imóvel. A partir do pátio efectua-se a ligação às várias dependências existentes, nomeadamente cocheiras, celeiro, lagar, recolha de alfaias agrícolas e garagem.

Encontra-se integrada no edifício uma capela cujos pormenores construtivos e elementos decorativos a fazem realçar do conjunto.

O imóvel, no geral, necessita de obras de recuperação/reconstrução.



CARACTERIZAÇÃO (continuação)

Em consequência da revisão do PDM de Vila Franca de Xira, houve uma alteração de uso do imóvel para Equipamento. No entanto, e através de compromisso assumido pela Câmara Municipal, a classificação actualmente existente irá ser alterada de forma a afectar ao imóvel o mesmo uso que tinha antes da revisão do PDM, designadamente “Espaços Urbanizados”.

FOTOGRAFIAS

