



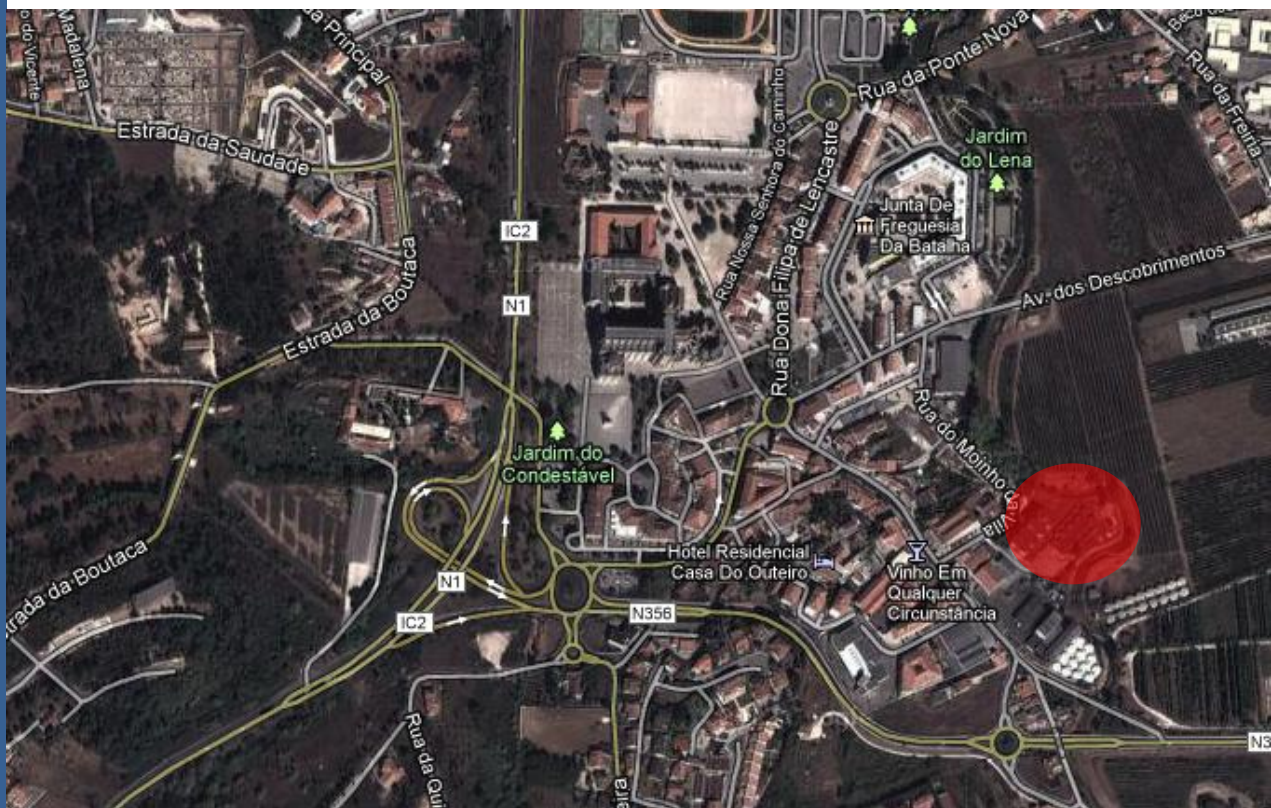
LOCALIZAÇÃO

Rua do Moinho da Vila, freguesia – Batalha, concelho – Batalha, distrito - Leiria

O imóvel, um antigo armazém do Instituto do Vinho e da Vinha, localiza-se na Batalha junto à Adega Cooperativa, numa zona urbana consolidada, com predominância de edifícios habitacionais de 2, 3 pisos.

Uma parte do imóvel é delimitada pelo Rio Lena e na envolvente destacam-se variados tipos de ocupação, designadamente:

- Terrenos agrícolas;
- Áreas preenchidas por edifícios industriais e comerciais; e,
- Alguma habitação.



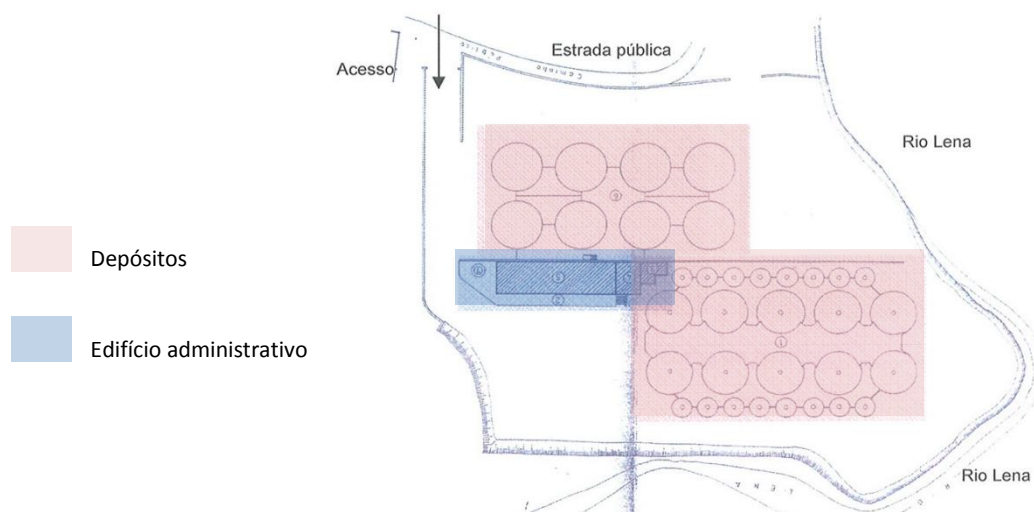
Fotografia aérea com localização do imóvel



CARACTERIZAÇÃO

O imóvel é composto por um lote de terreno com 7.200,00 m² sobre o qual se encontram edificados um conjunto de depósitos com cerca de 2.445,00 m² de área coberta e um armazém, que se desenvolve num único piso, com uma área coberta aproximada de 240,00 m². Este conjunto necessita de obras de recuperação.

Em termos urbanísticos o Plano Director Municipal da Batalha classifica o imóvel como “espaço urbano de nível I – zona B”, destinando-se predominantemente a fins habitacionais, podendo, no entanto integrar, comércio, serviços, indústria ou turismo, desde que, pelas suas características, sejam usos compatíveis com a função habitacional.



FOTOGRAFIAS

